

Разработка районного/городского медиаплана реализации областного проекта «Дворовая практика»

АЙЗАТУЛЛИНА ДИНАРА НАИЛЕВНА,
заместитель директора ГБУДО ЦЭВДНО



ЗАЧЕМ?

**ИНФОРМАЦИОННОЕ
ОСВЕЩЕНИЕ
ДЕЯТЕЛЬНОСТИ**

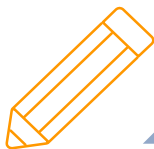
**ОБМЕН ОПЫТОМ,
ВЗАИМОДЕЙСТВИЕ**

**ПОВЫШЕНИЕ
ИНТЕРЕСА СРЕДИ
НОВОЙ
АУДИТОРИИ**

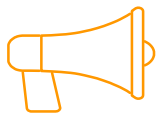
ФОРМЫ ПОДАЧИ ИНФОРМАЦИИ



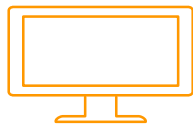
ФОТО



ТЕКСТ



АУДИО



ВИДЕО



ТЕКСТ

СТАТЬЯ

«МОЛНИЯ»

ЗАМЕТКА

ПРЕСС-РЕЛИЗ

ИНТЕРВЬЮ

ПОСТ-РЕЛИЗ



ФОТО

СЕРИЯ ФОТОГРАФИЙ

РЕПОРТАЖ

АЛЬБОМ С ФОТОГРАФИЯМИ

БЭКСТЕЙДЖ



ВИДЕО

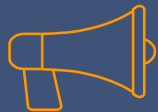
ТИЗЕР

ПРОМО-РОЛИК

ПОДКАСТ

НОВОСТНОЙ СЮЖЕТ

ВИДЕОРОЛИК С СОБЫТИЯ



АУДИО

ДЖИНГЛ

ИНТЕРВЬЮ

НОВОСТНОЙ ВЫПУСК

АУДИО-АНОНС



МЕДИАКАНАЛЫ

- ТЕЛЕВИДЕНИЕ
- РАДИО
- ПРЕССА
- МЕСТНЫЕ ТЕЛЕСТАНЦИИ
- ОФИЦИАЛЬНЫЕ САЙТЫ
- СОЦИАЛЬНЫЕ СЕТИ
- НАРУЖНАЯ РЕКЛАМА
- ПЕЧАТНАЯ РЕКЛАМА





МЕДИАПЛАН – распределенная во времени схема размещения рекламно-информационных сообщений, учитывающая использование различных медианосителей

Планируемая дата выхода публикации	Медиаканал	Форма подачи информации	Название мероприятия, события	Цель публикации	Аудитория, на которую рассчитана публикация